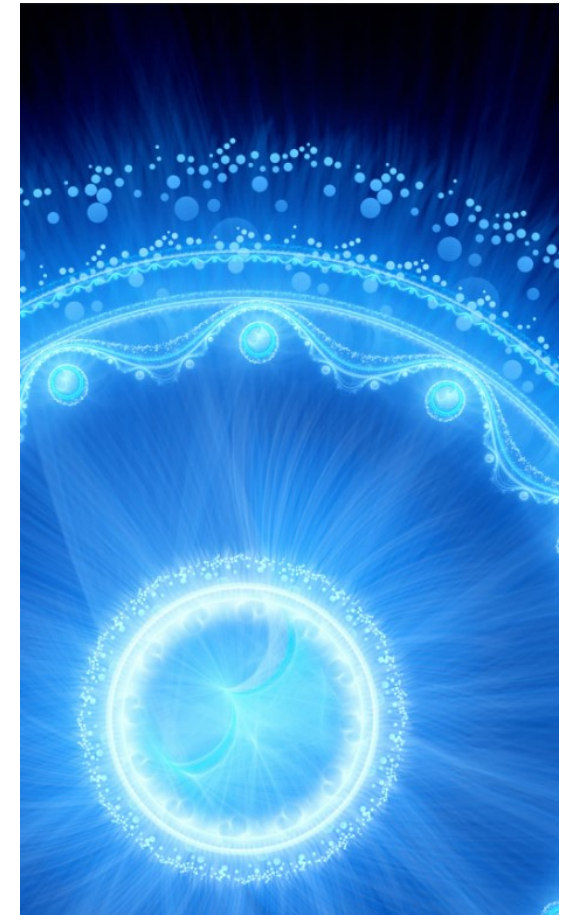


Meta-Fachgebiet „Wissen“: Übersicht (1/1)

• Übersicht	1 Seite
• Wissenschaften – Wikipedia-Links	4 Seiten
• Vier Quellen des Wissens	2 Seiten
• Wissen – Weisheit – Philosophie	1 Seite
• Neue Wissenschaften – Wissenschaftsethik	2 Seiten
• Studium Generale	2 Seiten
• Neues Thema: „Verbindung der Welten“	8 Seiten
gesamt:	20 Seiten



Meta-Fachgebiet „Wissen“: Studium Generale ... (1/2)

Regional im Raum Erlangen-Nürnberg:

[Studium Generale der VHS Erlangen](#) – Geistes-, Kultur-, Gesellschafts-, Sozial- und Naturwissenschaften.



[Studium Generale der KinderUni Nürnberg](#) – Medizin, Musik, Technik, Kunst, Sozialwesen und Zoologie.



[Zentralinstitut für Wissenschaftsreflexion und Schlüsselqualifikationen \(ZiWiS\)](#) – erkenntnistheoretische, ethische und historische Aspekte von Wissenschaft, Wechselwirkungen von Gesellschaft und Wissenschaft.



[Zentrum für Austausch und Machen \(ZAM\)](#) – Betreiberverein Makerspace+ für Erlangen e.V. – Ein Ort, an dem Menschen zusammenkommen, um gemeinsam an kreativen, technischen, künstlerischen und unternehmerischen Projekten zu arbeiten, sich darüber auszutauschen, Ergebnisse auszustellen und Ideen und Lösungen einem Publikum zu präsentieren.



Meta-Fachgebiet „Wissen“: Studium Generale ... (2/2)

Verbindung der Welten: Überregionale, ähnliche Aktivitäten:

[Connect Worlds Association](#) der Weltsalon-Gründerin Dr. Christina E. Zech in Zürich.
Motto: Vorbehaltlos. Welten verbinden für Frieden, Freiheit und Liebe in der Welt.

[Stiftung Welten Verbinden](#) des Diakonischen Werkes Bayern e.V. und der Evangelisch-Lutherischen Kirche in Bayern. Zweck: Migrationsarbeit. Sitz in Nürnberg.

[Stiftung Apfelbaum](#) für das ZusammenWachsen von LebensWelten, d.h. von zwischenmenschlichen Beziehungen, gesellschaftlichen Ordnungen und Wissenschaftsbereichen ebenso wie von Märkten, Kulturen und Religionen. Sitz in Köln. Integrationspreis.

[Firma Welten verbinden](#) von Roland Jaritz in Klagenfurt. Berater, Coach, Gemeinwohl-Aktivist. Z.B. die Welten von Männern und Frauen, von jung und alt, von Eltern und Kindern, von unterschiedlichen Kulturen, von Führungskräften und MitarbeiterInnen, etc. und natürlich die jeweils eigenen unterschiedlichsten inneren Welten.

